

# Bruksanvisning

## Energimätare GM1D E09 814 97

Debiteringsgodkänd enligt MID

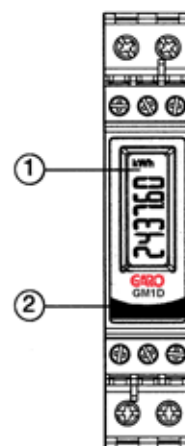


### Allmän beskrivning

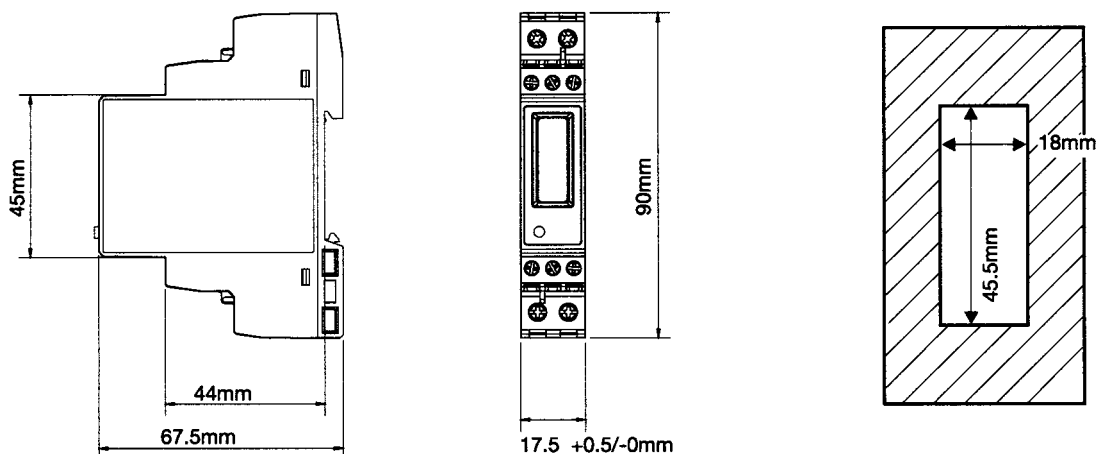
GM1D är en kompakt digital elmätare för 1-fas laster anpassad för montage på DIN-skena och passar i en standard normcentral (1 modl). GM1D mäter upp till 32A (230VAC), minsta mätbara ström är 20 mA. För återgivning av förbrukning levereras GM1D med en pulsutgång. Förbrukning presteras också på en LCD skärm.

### Handhavande

I fronten på DM1D sitter en digital display ① för visning av kWh och en LED ②. LED blinkar med en frekvens av 1000 impulser/kWh. Förbrukning av kWh mäts enligt EN62053-21 (Klass 1)



### Måttskiss

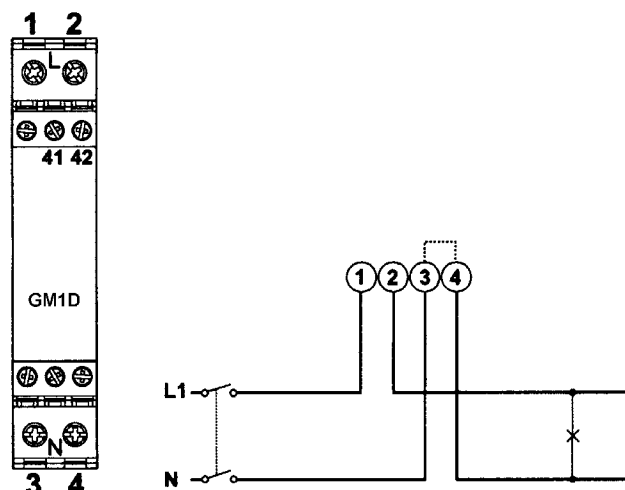


fortsättning på nästa sida

Vi förbehåller oss rätten att ändra ovan angivna specifikationer

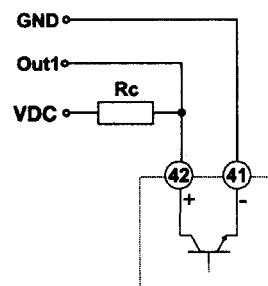
## Inkoppling

Inkoppling till 230VAC max 32A. Notera att anslutning ③ och ④ är internt sammankopplade.



## Pulsutgång

Utgången ger 1000 pulser/kWh. Öppen kollektor (VDC referens). Lasten ( $R_c$ ) måste göra kontaktströmmen lägre än 100mA, spänningen VDC måste vara lägre eller lika med 30VDC.



VDC Reference

## Ytterligare information och data

För mer information och data se komplett datablad. Dessa dokument finns även för nedladdning på [www.garo.se](http://www.garo.se)